



# IĞDIR ÜNİVERSİTESİ

## İŞ AKIŞ ŞEMASI

**Birim Adı** : Döner Sermaye İşletme Müdürlüğü

**Form No** : DSİM-001-R000

**Faaliyet/Süreç** :Döner Sermaye Birim Açılış ve Harcama Süreci İş Akış Şeması

**Sayfa Sayısı** :2

### 1.SÜREÇ GİRDİLERİ

Mal / Hizmet / Yapım işi Ödeme Emri Belgesi

### 2.SÜREÇ ÇIKTILARI

Gönderme Emrinin Onayı

- 3.İLGİLİ KANUN MADDELERİ
- Iğdır Üniversitesi Döner Sermaye İşletmesi Yönetmeliği
- Döner Sermayeli İşletmeler Bütçe ve Muhasebe Yönetmeliği
- 2547 Sayılı Kanununun 58. Maddesi
- Yükseköğretim Kurumları Döner Sermaye İşletmelerinin Kurulmasına İlişkin Yönetmelik

### 5.KULLANILAN KAYNAKLAR

- Telefon
- Bilgisayar, Bilgisayar Programları

#### HAZIRLAYAN

Erdal YELBAKA  
Bilgisayar İşletmeni

#### KONTROL EDEN

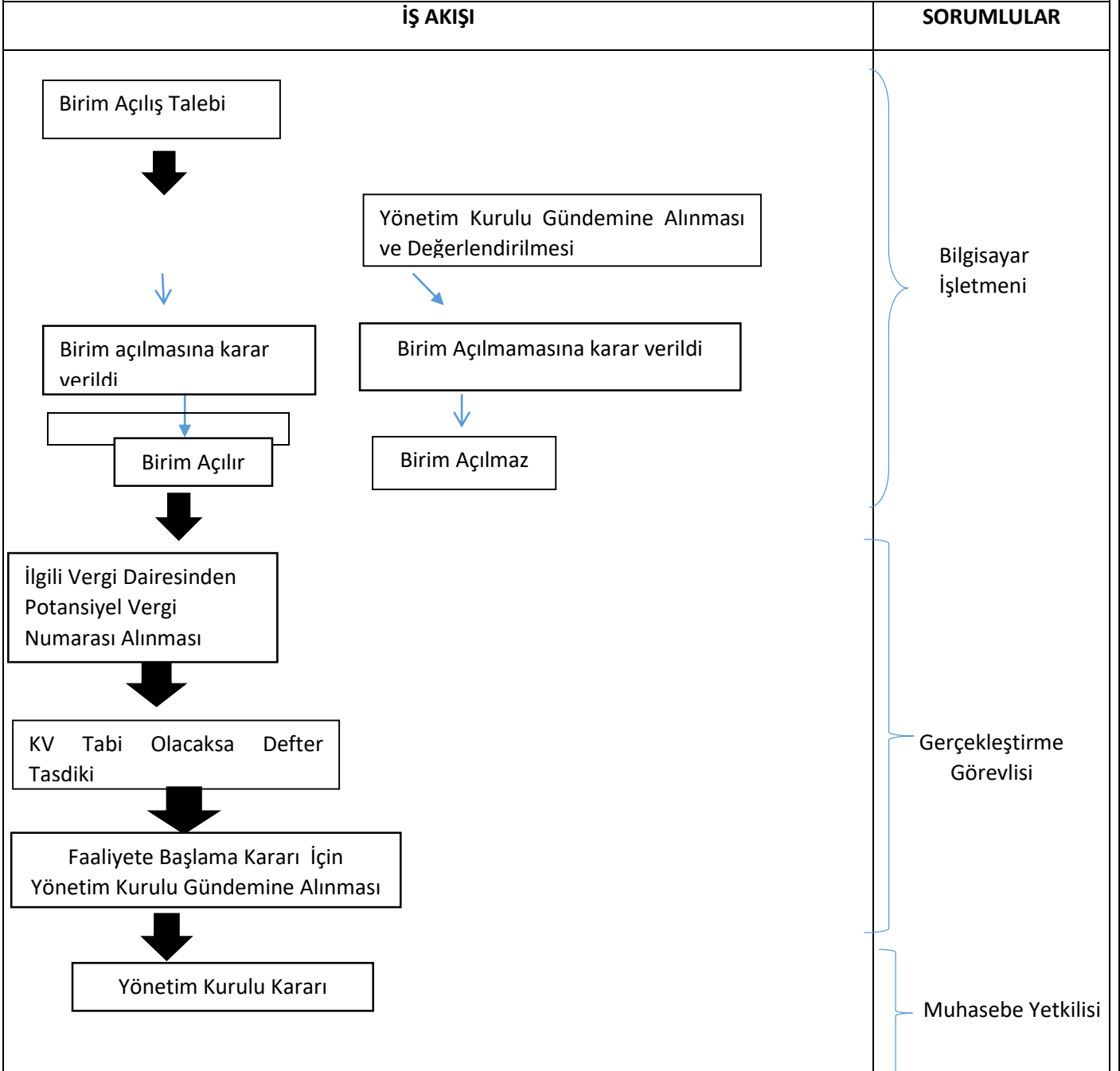
Mahmut BALDIZ  
Döner Sermaye İşletme Müdürü

#### ONAYLAYAN

Prof. Dr. Sefa ALTİKAT  
Rektör Yardımcısı  
Koordinatör.



**İĞDIR ÜNİVERSİTESİ**  
**DÖNER SERMAYE İŞLETME MÜDÜRLÜĞÜ**  
**BİRİM AÇILIŞ İŞ AKIŞ ŞEMASI**



HAZIRLAYAN	KONTROL EDEN	ONAYLAYAN
Erdal YELBAKA Bilgisayar İşletmeni	Mahmut BALDIZ Döner Sermaye İşletme Müdürü	Prof. Dr. Sefa ALTIKAT Rektör Yardımcısı Koordinatör.