



# IĞDIR ÜNİVERSİTESİ

## İŞ AKIŞ ŞEMASI

**Birim Adı** : Döner Sermaye İşletme Müdürlüğü

**Form No** : DSİM-0010-R000

**Faaliyet/Süreç** : muayene kabul işlemleri akışı

**Sayfa Sayısı** : 2

### 1.SÜREÇ GİRDİLERİ

- Muayene Kabul İşlemlerinin Yapılması

### 2.SÜREÇ ÇIKTILARI

Muayene Kabul, Komisyon raporu, kabul Tutanağı, Yapılması

### 3.İLGİLİ KANUN MADDELERİ

### 4.KULLANILAN DÖKÜMANLAR

Hakediş Raporu -Hizmet İşleri Kabul Teklif Belgesi/ Geçici Kabul Teklif Belgesi

### 5.KULLANILAN KAYNAKLAR

- Telefon
- Bilgisayar, Bilgisayar Programları

HAZIRLAYAN	KONTROL EDEN	ONAYLAYAN
Erdal YELBAKA Bilgisayar İşletmeni	Mahmut BALDIZ Döner Sermaye İşletme Müdürü	Prof. Dr. Sefa ALTIKAT Rektör Yardımcısı Koordinatör.



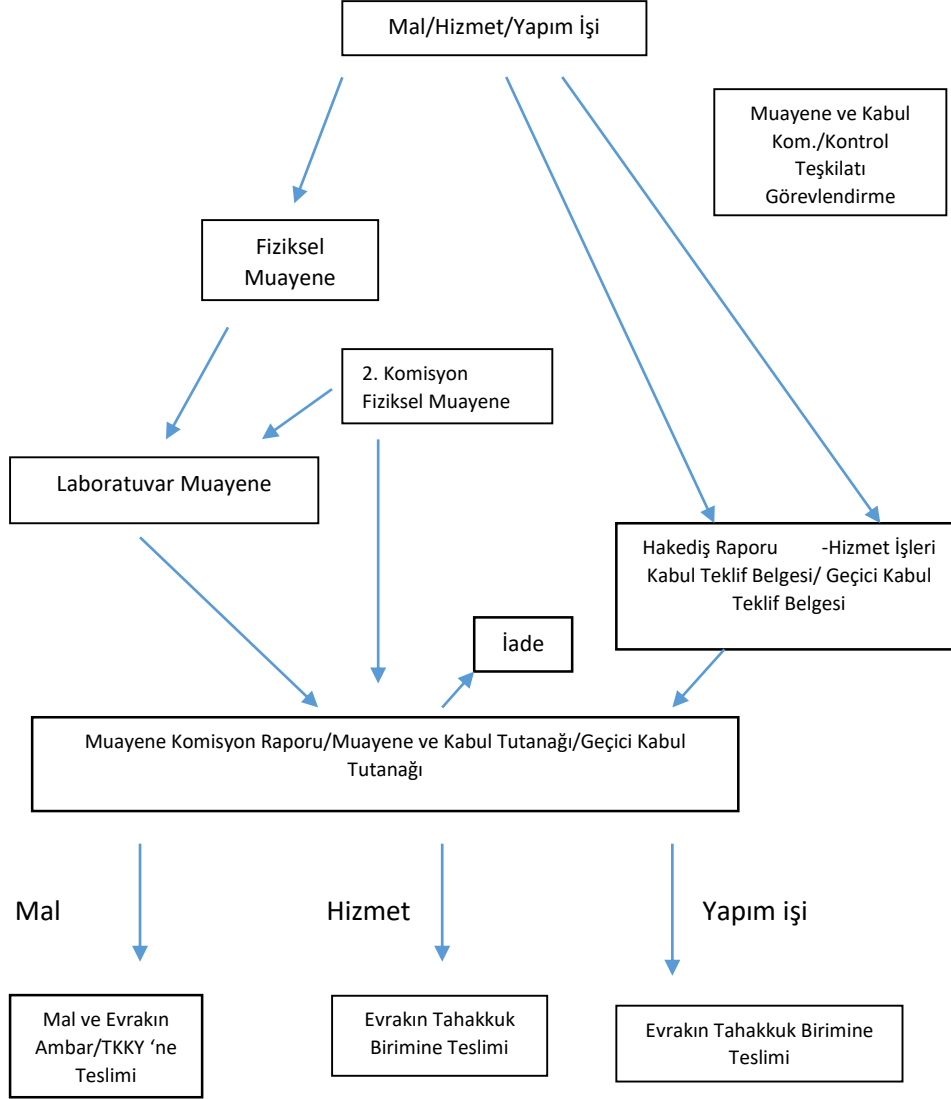
# IĞDIR ÜNİVERSİTESİ

## DÖNER SERMEYE MÜDÜRLÜĞÜ

### MUAYENE KABUL İŞLEMLERİ İŞLEMLERİ İŞ AKIŞ ŞEMASI

#### İŞ AKIŞI

#### SORUMLULAR



**Harcama Yetkilisi**

**Harcama Yetkilisi  
Döner Sermaye  
Müdürü-Ön Mali  
Kontrol Görevlisi**

**HAZIRLAYAN**

**KONTROL EDEN**

**ONAYLAYAN**

Erdal YELBAKA  
Bilgisayar İşletmeni

Mahmut BALDIZ  
Döner Sermaye İşletme Müdürü

Prof. Dr. Selahattin ÇELEBİ  
Rektör Yardımcısı  
Koordinator.



# İĞDIR ÜNİVERSİTESİ

## DÖNER SERMEYE MÜDÜRLÜĞÜ

### MUAYENE KABUL İŞLEMLERİ İŞ AKIŞ ŞEMASI

İŞ AKIŞI		SORUMLULAR
		<i>Muhasebe Yetkilisi-Tahakkuk işlemlerinden sorumlu personel</i>
<b>HAZIRLAYAN</b> Erdal YELBAKA Bilgisayar İşletmeni	<b>KONTROL EDEN</b> Mahmut BALDIZ Döner Sermaye İşletme Müdürü	<b>ONAYLAYAN</b> Prof. Dr. Sefa ALTIKAT Rektör Yardımcısı Koordinatör.