



İĞDIR ÜNİVERSİTESİ

İŞ AKIŞ ŞEMASI

Birim Adı : Döner Sermaye İşletme Müdürlüğü **Form No** : DSİM-009-R000
Faaliyet/Süreç : Döner Sermaye Birim katkı payı dağıtım işlemleri **Sayfa Sayısı** : 2

1.SÜREÇ GİRDİLERİ

Puantajlar

2.SÜREÇ ÇIKTILARI

Ek Ödemelerin Ödenmesi

3.İLGİLİ KANUN MADDELERİ

- Iğdır Üniversitesi Döner Sermaye İşletmesi Yönetmeliği
- Döner Sermayeli İşletmeler Bütçe ve Muhasebe Yönetmeliği
- 2547 Sayılı Kanununun 58. Maddesi
- Yükseköğretim Kurumlarında Döner Sermaye Gelirlerinden Yapılacak Ek Ödemelerin Dağıtılmasında Uygulanacak Usul Ve Esaslara İlişkin Yönetmelik

4.KULLANILAN DÖKÜMANLAR

- Gelir Tablosu
- Puantajlar

5.KULLANILAN KAYNAKLAR

- Telefon
- Bilgisayar, Bilgisayar Programları

HAZIRLAYAN

KONTROL EDEN

ONAYLAYAN

Erdal YELBAKA
Bilgisayar İşletmeni

Mahmut BALDIZ
Döner Sermaye İşletme Müdürü

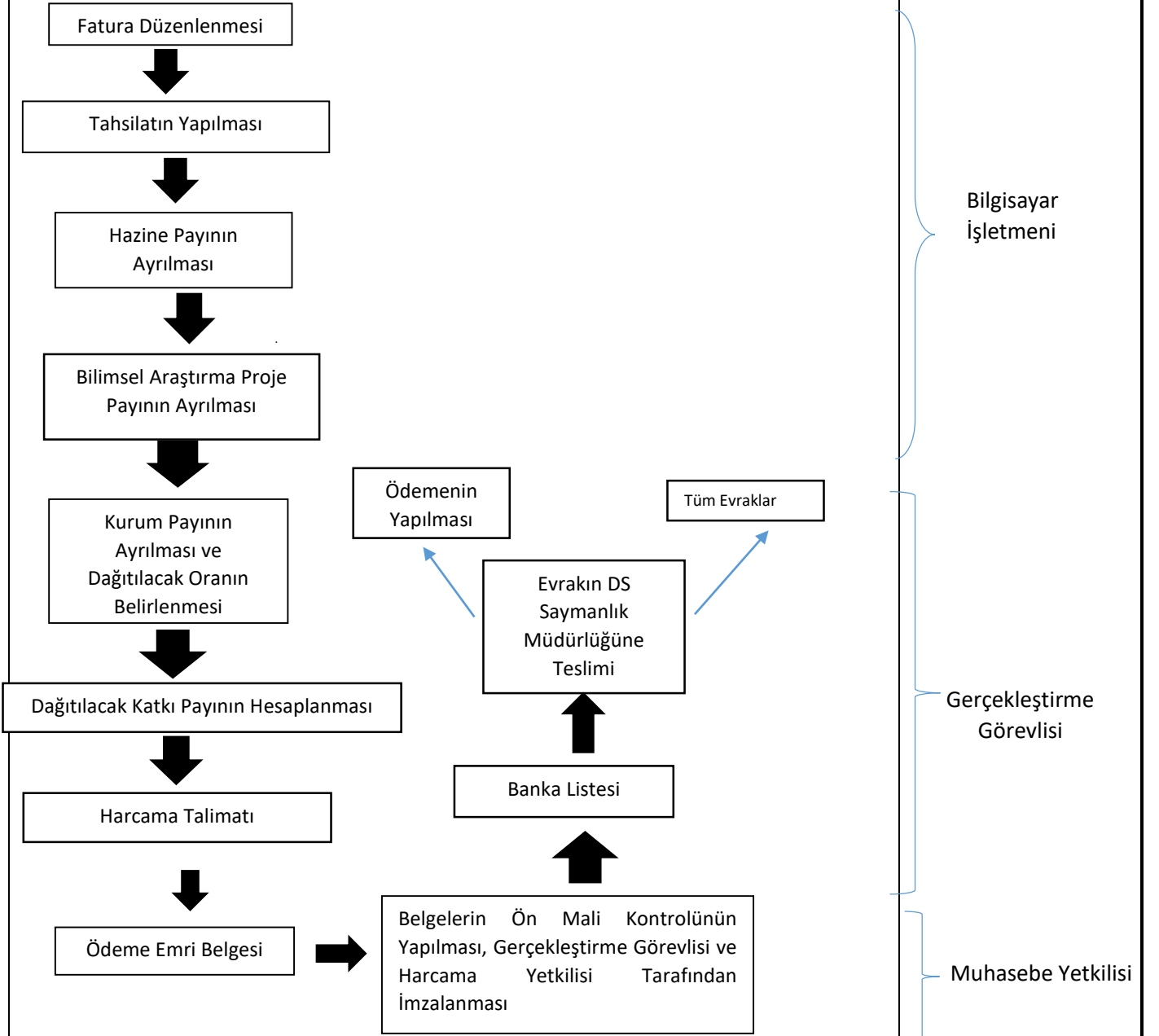
Prof. Dr. Sefa ALTIKAT
Rektör Yardımcısı
Koordinatör.



İĞDIR ÜNİVERSİTESİ

DÖNER SERMAYE İŞLETME MÜDÜRLÜĞÜ

KATKI PAYI DAĞITIM İŞLEMLERİ

İŞ AKIŞI**SORUMLULAR**

Bilgisayar İşletmeni

Gerçekleştirme Görevlisi

Muhasebe Yetkilisi

HAZIRLAYAN**KONTROL EDEN****ONAYLAYAN**

Erdal YELBAKA

Mahmut BALDIZ

Prof. Dr. Sefa ALTİKAT

Bilgisayar İşletmeni

Döner Sermaye İşletme Müdürü

Rektör Yardımcısı

Kordinatör.